

# ままごとキッチン

みんなで作ろ **19**

今日のお料理は何にする？

手作りままごとキッチンで遊ぼう♪



## 必要なもの

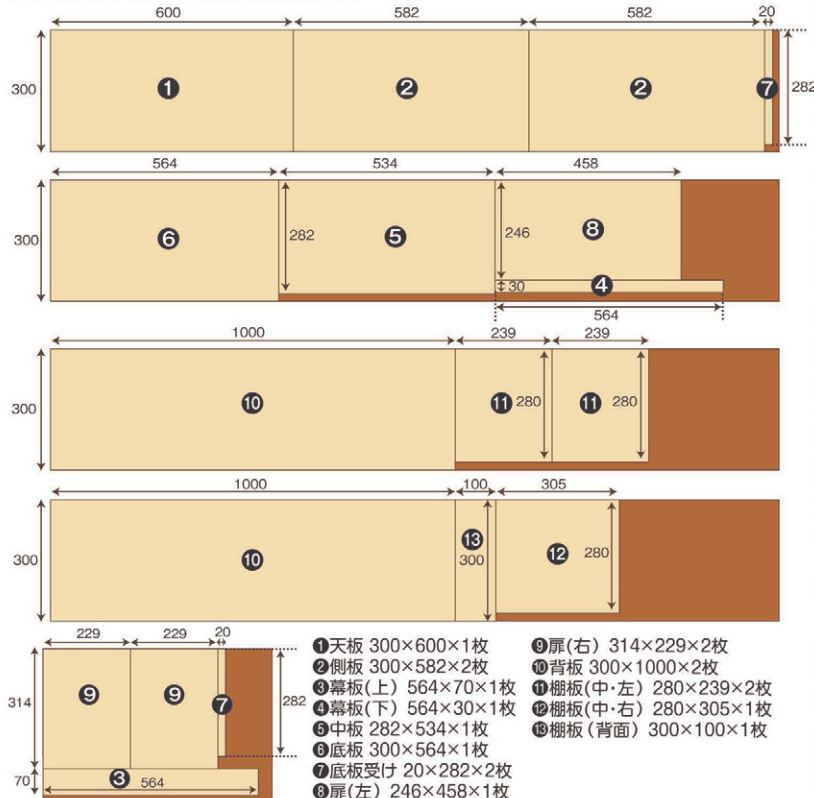
### <工具>

- 充電ドライバー ●ジグソー
- サンダー ●トリマー ●差し金
- ダボマーカー ●ダボキリ

### <材料>

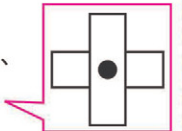
- パイン材 1800×18×300mm 2枚
- パイン材 600×18×400mm 1枚
- 杉集成材 1800×18×300mm 2枚
- 先割れビス35mm
- ダボ8mm ●アクリル板
- 両面テープ10mm巾
- ボール 直径21mm
- アンティーク丁番
- 取っ手・つまみ
- 木工ボンド ●加工品:五徳・蛇口

## <木取り図> ※サイズの単位はmmです



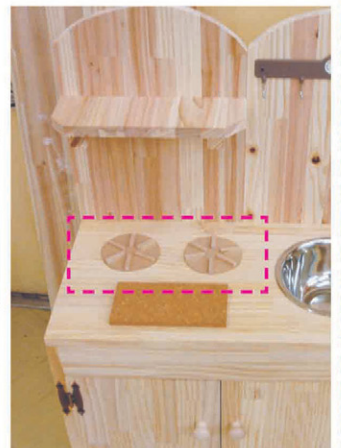
## 蛇口の作り方

- ①穴アキ木管20mmを90mmにカットします。(本体)
- ②10mm丸棒を90mmにカットします。(芯棒)
- ③15mm丸棒を80mmにカットします。(蛇口パイプ)
- ④20×20mmの角棒を長さ60mmを1個、20mmを2個にカットします。(ハンドル)
- ⑤図のように④の部材を、合釘と接着剤で固定し、真ん中に10mmの穴を明け、②の芯棒を接着剤で固定します。
- ⑥洋灯吊38mmに③の蛇口パイプをネジ込みます。
- ⑦①の木管の下から65mmの位置にC型止輪・軸用20mmを固定します。
- ⑧⑥のパイプを①の木管に通し、上からC型止輪で抜けないよう固定します。
- ⑨ハンドルを①の木管に通して完成です。



## 五徳の作り方

- ①5×8mmの栓棒を35mmの長さに12本カットします。
- ②MDFの丸板(直径100mm)に①で作った栓棒を写真のように1枚につき、6本接着剤で取り付けて完成です。



こんなカラフルなキッチンもつくれます♪





# ままごとキッチンを作ろう

## 1 側板に補強材(棚受け)を取り付ける



⑦の補強材を側板の下から3cmの高さに合わせ、両面テープで仮止めし、ビスで3ヶ所固定します。

## 2 側板と底板を組み立てる



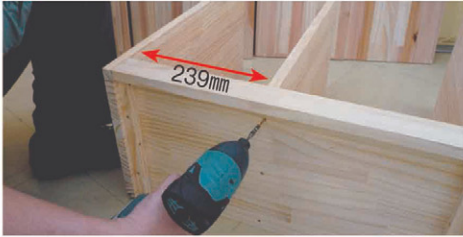
補強材に両面テープを取り付け、底板を仮止めし、側板側から3ヶ所、補強材側から2ヶ所ビスで固定します。

## 3 幕板(下)を取り付ける



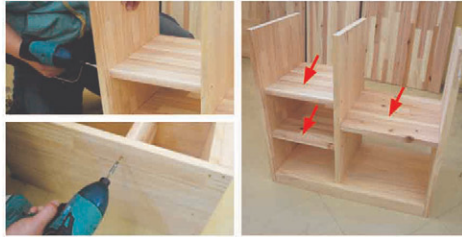
補強材を隠すように④の幕板(下)を取り付け、側板側からビスで固定します。

## 4 中板を組み立てる



両面テープで図の位置に仮止めし、底板側から3ヶ所ビスで固定します。写真の239mmとは、左側板から中板までの内寸(棚板サイズ)になります。

## 5 棚板を取り付ける



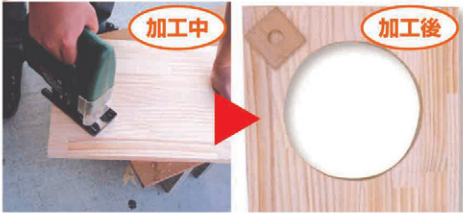
左側板の下から20cmと37cm、右側板の下から30cmの位置に印を付け、棚板をそれぞれ両面テープで仮止めします。この時、棚板が水平になるように仮止めします。棚板1枚につき側面から2ヶ所、中板側から2ヶ所ビスで固定します。

## 6 幕板(上)と背板を取り付ける



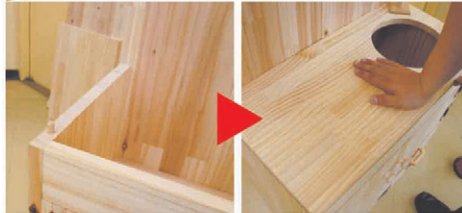
①棚板(上)を仮止めし、側板側よりビスで固定します。②背板はジグソー等で上部を加工し、③側板・底板・中板・棚板にビスで固定します。

## 7 天板を加工する



端から140mm、奥から150mmの位置にセンターを取り、直径190mmの円を下書きします。ジグソーを使い、下書きにそって円をくり抜いていきます。くり抜いた部分は、サンダーをかけて仕上げましょう。

## 8 天板を取り付ける(ダボ加工)



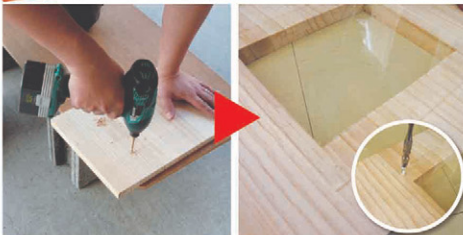
角から3cmの部分にダボきりで4ヶ所穴をあけます。あけた穴にダボマーカーを入れ、天板に印をつけます。天板につけた印の位置にダボきりで穴をあけます。穴全ヶ所に接着剤を入れ、天板側にダボを入れ込み、側板の穴に入れて固定します。

## 9 扉を取り付ける



オープン扉以外の扉につまみを取り付け、アンティーク丁番を使用し、正面側からビスで固定します。また、扉が開く場合は、マグネットキャッチを取り付けましょう。

## 10 オープン扉を加工し取り付ける



オープン扉を110mm×155mmくりぬきます。くりぬいた部分に裏側からアクリル板を両面テープで仮止めしビスで固定します。表側に取っ手を取り付け、⑨と同じように扉を取り付けます。

## 11 ゴトク ジャグチ 五徳・蛇口を組み立てる



表面を参照し、五徳・蛇口を作ります。コンロつまみは直径40mm、厚さ10mmの丸板を3枚用意します。1枚を半分に切り、切った半丸板を写真(A)のように両面テープで仮止めし、中心に4mmの穴をあけ、長さ60mmのナベ小ネジを通しておきます。

## 12 ゴトク ジャグチ 五徳・蛇口を取り付ける



五徳を向かって左奥の部分に2ヶ所、接着剤で固定します。蛇口はシンク奥に台座を取り付け固定します。

## 13 コンロつまみを取り付ける



幕板(上)の左端から90mmと225mmの場所に4mmの穴をあけ、コンロつまみを差し込みます。キッチン裏からロックナットで固定します。

## 14 アレンジして飾りつけ



背面に余った端材などで棚板をつけたり、フックを取り付けたりし、アレンジをして飾りましょう。

## 15 完成



最後にボールをはめて、コルクのまな板を取り付けて完成です。