

# 手作りBOXシェルフ

親子で楽しむものづくり **5**

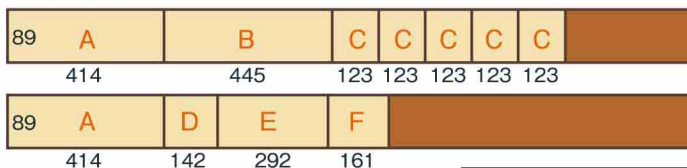
和の雰囲気を楽しみたい方へオススメなのが、このBOXシェルフ。板を組み合わせるだけでつくれます。好きな色にアレンジしてみてください。



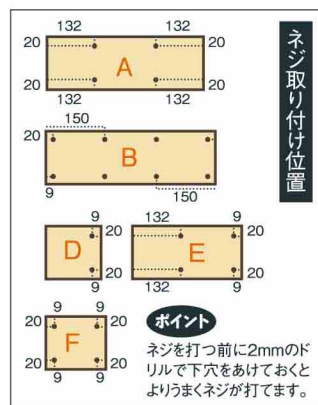
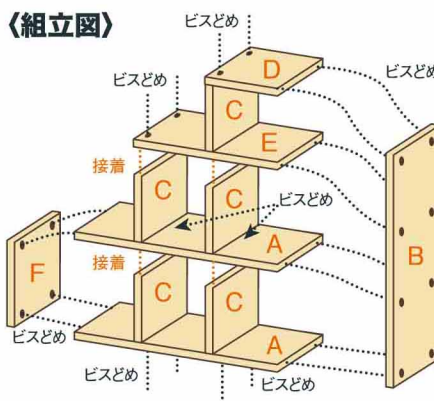
**【使用する道具】** ●電動ドライバー(手回しでも可) ●メジャー ●スコヤ ●紙やすり(400番) ●ゴム手袋 ●ウエス ●刷毛

**【材料】** ●SPF 6F×1×4材 幅:89mm …2本  
●細目のコーススレッド(長さ30mm) ●木工用ボンド  
●オイルステイン(チーク) ●薄手の一般用両面テープ

**【木取り図】** ※サイズの単位はmmです。

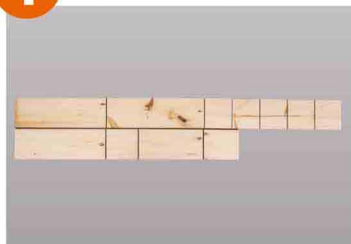


**【組立図】**



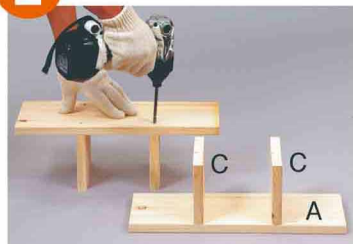
## 【作り方】

### 1 材料の準備



1×4材を用意し、写真のようにカットします。紙やすりできれいに磨きましよう。

### 2 中段と下段を作る



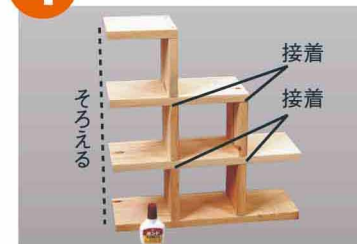
底面Aと側板Cを2セット組み立てます。両面テープで仮止めするとラクに取付けられます。

### 3 上段を作る



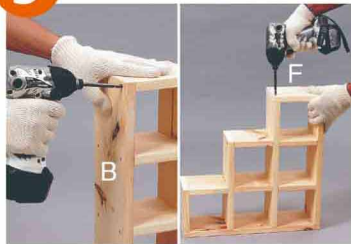
中板Eと側板Cを組み立て、さらにCの上にDを取付けます。(CとDを組みつけるとき、Cの上にDを乗せる形でビス止めします。)

### 4 三段を接着する



工程②を2段重ねた上に工程③を乗せて木工ボンドで接着します。このとき、それぞれの左端をそろえて下さい。

### 5 側板を取り付ける

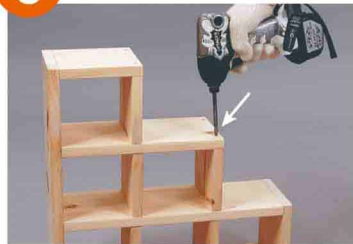


BとFをそれぞれビス止めしていきます。

Bを取り付けるときは、余った板を切って図のようにあて板として使うとうまくできます。



### 6 固定されていない箇所のビス止め



ビスで固定していなかった写真の位置にビス2本を打ち込み固定させる。

### 7 着色する



木目にそって紙やすりで磨き、表面を整え、オイルステインで着色していきます。※オイルステインは着色後、ウエスですり込んでいきます。

### 8 完成です



これで完成です。さらにニスを塗るとツヤを出すこともできます。