

クリスマスリース

親子で楽しむものづくり 16



ハート型や手鏡付きなど、
世界でひとつ、あなただけのオリジナル
クリスマスリースを作ってみませんか？

〈使用する道具〉

- ニッパー ●ピタガン(接着用)

〈材料〉

- リースの土台
- 葉っぱ(造花)
- 細い針金
- ガーラント
- ドアフック



リースの取り付けには、
上の写真のような
「ドアフック」が便利です。
リースと一緒に買い求め下さい。

【作り方】

1 完成形をイメージしましょう



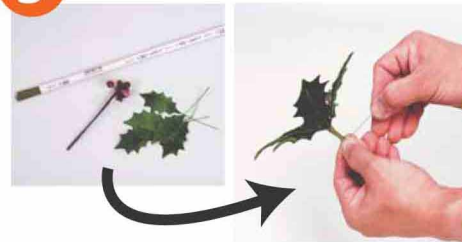
材料を選ぶ時点でおおよその完成イメージを頭に思い浮かべておきます。

2 モールを巻き付けます



まず、取り付ける飾りで見えなくなる位置から土台にモールを巻き始め、巻き始めと巻き終わりをピタガンで固定します。

3 飾り付けをします



次に、材料を組み合わせる飾りを作ります。写真のように、芯になる材料に葉を組み合わせ、根元を針金で巻いて固定します。

4 ピタガンで固定します



針金の上からピタガンで接着剤を塗りつけると更にしっかり固定されます。

5 バランスを調節します



それぞれの飾りを左右対称になるように、バランスを見ながら仮組みをします。土台に差し込む部分は、全て2~2.5cmぐらいにニッパーで切り揃えておくと、差し込みやすくなります。

6 仕上げて完成です



最後に、仮組みした飾りをピタガンで固定して完成です。使用した接着剤がなるべく見えないように仕上げるとより美しく見えます。簡単に作れますので自分だけのオリジナルリース作りに挑戦してみませんか。