

わくわく釣りゲーム

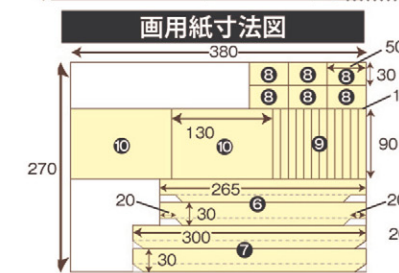
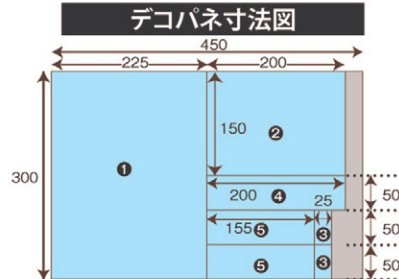


必要なもの

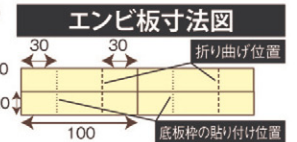
- <用具>**
- ペンチ ●はさみ ●カッター
 - ホッチキス ●定規 ●セロテープ
 - 両面テープ(幅10mm) ●マスキングテープ
 - 接着剤 ●色鉛筆

<材料>

- デコパネA3 ●画用紙ハつ切り
- エンビ板(40×200×厚さ0.5mm)
- モーター ●電線 約15cm ●電池BOX
- 単3電池(1個) ●虫ゴム 約10cm
- ストロー2本 ●クリップ 約10個 ●ひも 約30cm



- 1 天板
- 2 底板
- 3 モーター台
- 4 底板枠(後側)
- 5 底板枠(側面)
- 6 天板枠(側面)
- 7 天板枠(前後)
- 8 コマ
- 9 コマの足
- 10 さおの持ち手

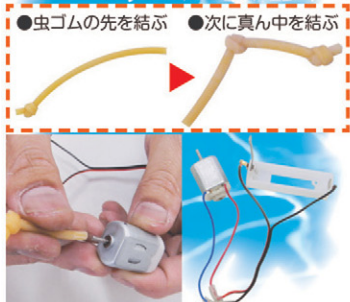


1 ベースを作成する



底板(部材②)に枠(部材④、⑤)を接着剤で固定し、乾くまでマスキングテープで仮止めします。エンビ板を端から30mmのところまで曲げ、ベースの四隅に両面テープで貼り付けます。

2 モーターの配線と虫ゴムを取り付ける



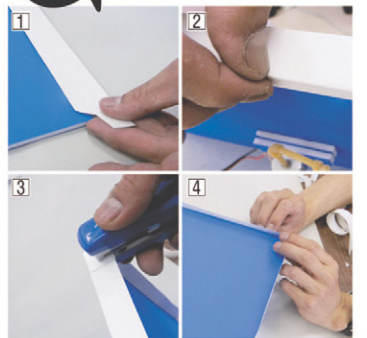
電線を使用し、モーターと電池BOXをつなぎます(写真参照)。約100mmの長さにカットした虫ゴムの端を結び、次に真ん中を結びます。結んだ虫ゴムを、モーターの軸に差し込みます。一度、電池を入れて、モーターの動作を確認しましょう。

3 モーターを取り付ける



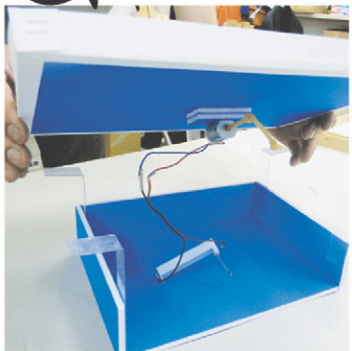
天板(部材①)の裏面中央部にモーター台(部材③)を2枚重ねて、両面テープで貼ります。モーターを、両面テープでしっかりと固定します。モーターの軸がモーター台に掛からないよう注意しましょう。

4 天板枠を取り付ける



画用紙からカットした天板枠(部材⑥、⑦)を両面テープで天板裏面より各2枚ずつ固定します。天板枠と天板に隙間が出来ないように、しっかりと固定できたら天板枠の4隅をホッチキスでとめます。

5 天板を取り付ける



エンビ板と天板を両面テープでしっかりとつけます。底板に電池BOXを両面テープで固定すればゲーム台の完成です。
※電池BOXの固定位置は、前面左側です。スイッチが入れやすい向きで固定しましょう

6 コマを作成する



コマ(部材⑧)に好きな絵を描いてから切り取り、コマの足(部材⑨)を2本ずつホッチキスでとめ、足を折り曲げます。先端を斜めにカットします。クリップはコマが倒れないように、バランスを取りながら、途中まで差し込みます。

7 さおを作成する



さおの持ち手(部材⑩)に好きな絵を描いてから切り取り、セロテープでストローを貼ります。ひもにクリップで作った針を結び付け、ストローの先にセロテープで固定します。

8 完成です



スイッチをONにするとコマが不規則に動きまわります。誰が一番、釣れるか友達と競争しましょう。自分で工夫して、オリジナルのコマを作ってね。

コマのウラに点数をつけて得点を競っても楽しいよ!!