

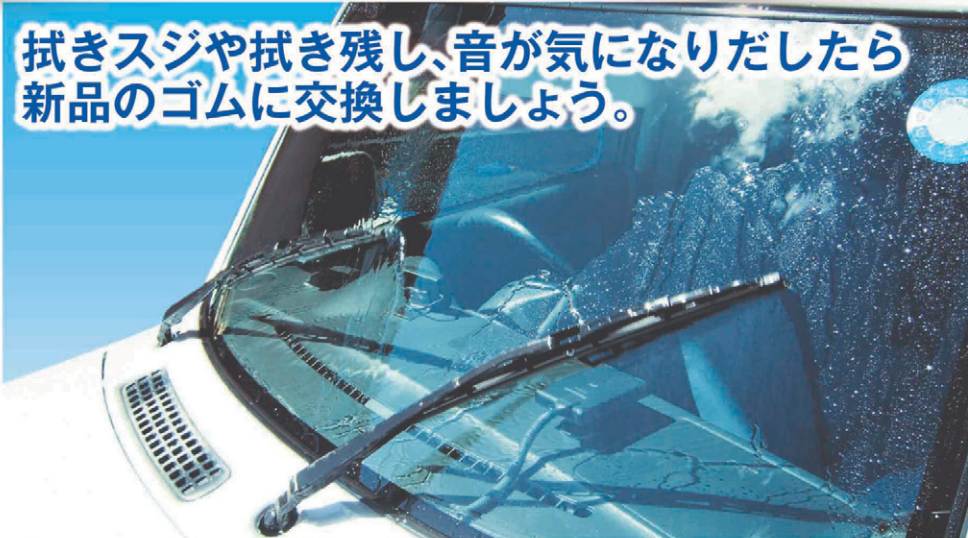


ワイパーゴムを交換しよう



このリーフレットはご自由にお取り下さい。

拭きスジや拭き残し、音が気になりだしたら
新品のゴムに交換しましょう。



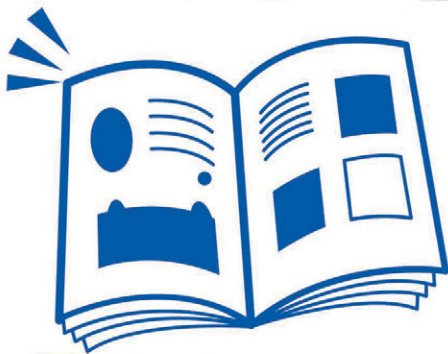
軽自動車のフロント2本を
交換する場合

準備するもの



運転席側・助手席側で、
サイズが異なる
場合もございます。

一般的なU型タイプの取り付け手順です。



1. 適合の確認

ワイパーはメーカー、年式、車種によって長さ、幅が
違いますので、まずは適合表を確認して下さい。
ご不明な点はお近くの係員までお尋ね下さい。



2. ブレードを取り外す①

※ブレードを外すと作業がラクに出来ます。
ワイパーアームを立て、ワイパーゴムが上側に向く
ようにブレードを少し傾けます。取り付け部分の中
央、矢印のところに注目します。



3. ブレードを取り外す②

矢印の突起を押しながらブレードを下に引っ張る
ように外します。この時にブレードを外したア
ーム部分は寝かせて、そうきんなどで保護してお
くと、不意に倒れてガラスが傷つくのを防止できま
す。(Point参照)



4. 古いワイパーゴムを引き抜く

ストッパーのある側をつかんで、少し力を入れて金
具から引き抜きます。ほとんどのワイパーは片側に
ストッパーがついていますので、ストッパー部分が
外れるとスルリとゴムが抜けます。



5. 新しいワイパーゴムを差し込む

ストッパーのない側から金具のツメをゴムの溝に
通しながら差し込みます。
最後まで通し、ストッパー穴に確実に差し込んで下
さい。



6. ブレードをアームに取り付けて完了

ブレードを取り外した時と逆の要領で、ブレードを
アームに取り付けると作業完了です。この時、コネ
クターのツメがアームの穴にカチッとハマるのを確
認してください。取り付け後は正常に作動するか
チェックもお忘れなく!

ブレード本体にサビが発生しているものやアームとの取り付けにガタつきがあるものは、
ブレード本体の交換をおすすめします。(1年に1回が目安) 詳しくは係員までお尋ね下さい。



自動車用

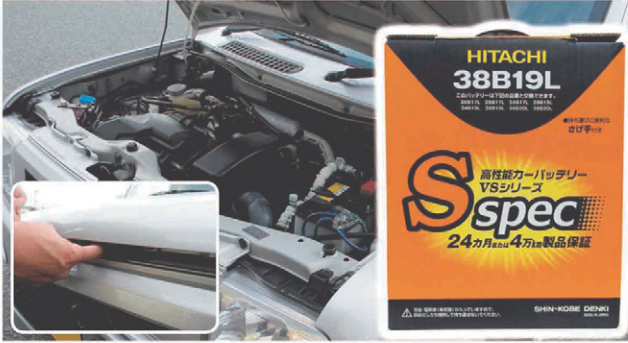
暮らしのおたすけ参考書

バッテリーを交換しよう!!



このリーフレットはご自由にお取り下さい。

ご確認ください 車種によっては、ご自分で交換できない場合がございますので、お車の取扱い説明書をご確認ください。



こんな状態の時は早めに交換しましょう!!

2~3年バッテリーを交換していない

エンジンがかかりにくい

ライトが暗い
(走行時と停車時でライトの明るさが違う)

バッテリー交換時にオススメ
これさえあれば便利!



時計、ラジオ、カーナビ等に入力された記憶データの消滅を防ぐ

バックアップコード

バッテリー形式の見方

例) **38B19L**

- ①バッテリー性能ランク
- ②バッテリー短側面の大きさ
- ③バッテリーの長さ(cm)
- ④端子の位置(+と-の位置)

車名、排気量、エンジン形式、年式が同じでも、特殊仕様車およびオプション設定車では、搭載バッテリーが異なる場合がありますので、現在搭載されているバッテリーを確認して頂くと確実です。最近のハイブリット車はディーラーでの交換が推奨されている車種もあります。

必要な工具



- 8mmスパナ
- 10mmスパナ

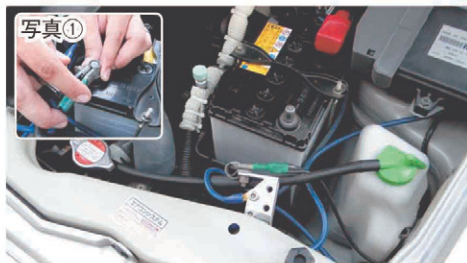
手ぶくろ

ここでは、一般的なお車での交換方法をご紹介します。手順をしっかりと守って交換しましょう。



1. バッテリーの取り外し

樹脂カバーをかぶっている方が+ターミナルで、むき出しになっている側が-ターミナルです。バッテリーを外すときは-ターミナルから取り外します。
※樹脂カバーが両方のターミナルについている場合は、バッテリー本体の表示をご確認ください。



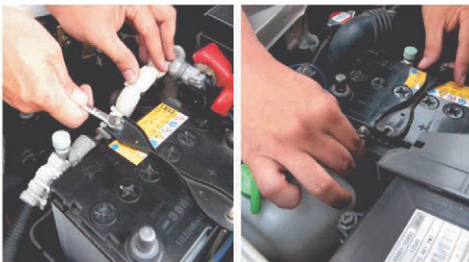
2. -端子の取り外し

-ターミナルの固定ナットを手で回せる程度まで緩めて、左右にこじるようにして外します。(写真①参照)
取り外した-ターミナルは、作業中に+端子に接触しないように、離しておきましょう。



3. +端子の取り外し

+ターミナルのカバーを外し、取り付けナットを緩めます。手で回るようになったら左右にこじるようにして外します。



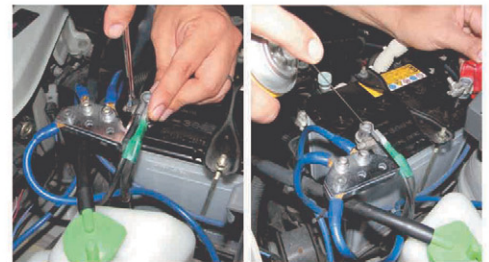
4. ブラケットを外す

ブラケットの固定ナットを緩めます。固定ナットを全部取り外す必要はありません。バッテリーベース側面に引っかけられている場合が多く、緩むと簡単に取り外す事が出来ます。



5. バッテリー取り外し

バッテリーは大変重たいので、両手でしっかりと持って落とさない様、注意しながらゆっくりと引き上げて取り外します。バッテリー台に異物がない事を確認して、取り外したバッテリーと+端子が同じ位置になるように、新しいバッテリーを乗せ、ブラケットで固定します。



6. 新しいバッテリー組みつけ

新しいバッテリーの+端子に+ターミナルを取り付け、緩みがないように締め付けます。同じくバッテリーの-端子に-ターミナルを取り付け、緩みがないようにナットを締め付けます。端子部の錆止めに、グリースを薄く塗布すると効果的です。最後は+ターミナルのカバーを元通り被せて終了です。

※バッテリー液は腐食性が強いので、体、衣服、車体などに付着しないように注意して下さい。万一衣服などに付いた場合は、できるだけ早く水で洗い流して下さい。